



SPLIT

Systemes productifs, logistique
et organisation des transports



M. R. T. E.

mobilités réseaux territoires en commun
Laboratoire de géographie



14^{ème} Journée doctorale en transport
16 septembre 2009

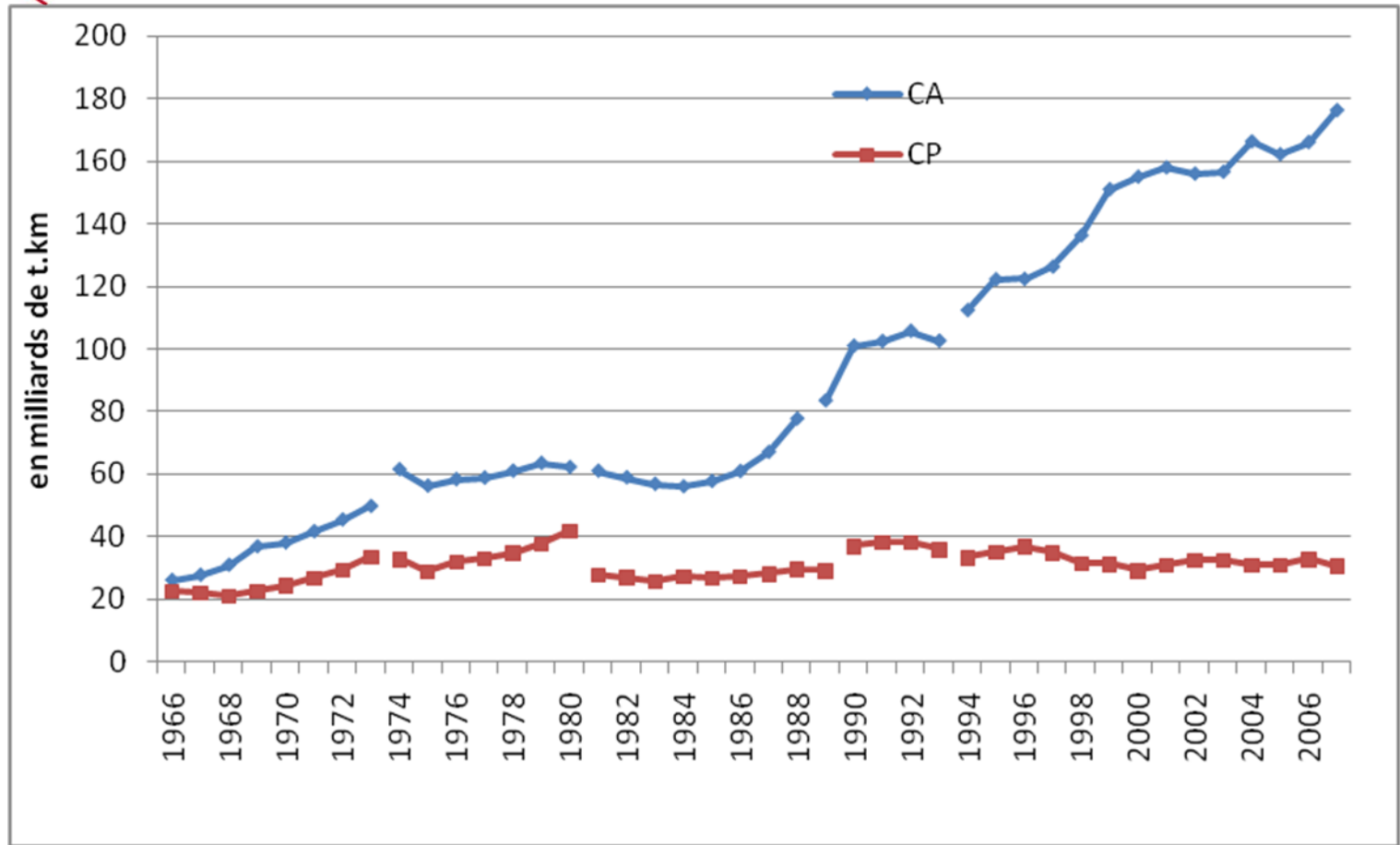
Le transport pour compte propre : déterminants, pratiques, perspectives

Cécilia Cruz



- Contexte : évolution CP/CA
- Problématique
- Quelques caractéristiques du compte propre
- Définition de la zone de pertinence

Evolution du transport routier de marchandises en France depuis 1966 selon le type de régime (CP ou CA)



Source : Enquêtes TRM, SESP



Problématique

- Face à cette externalisation croissante du transport, pourquoi l'usage du transport pour compte propre persiste-t-il ?
- Quelle est la zone de pertinence du compte propre ?

Le transport pour compte propre : une activité de courte distance

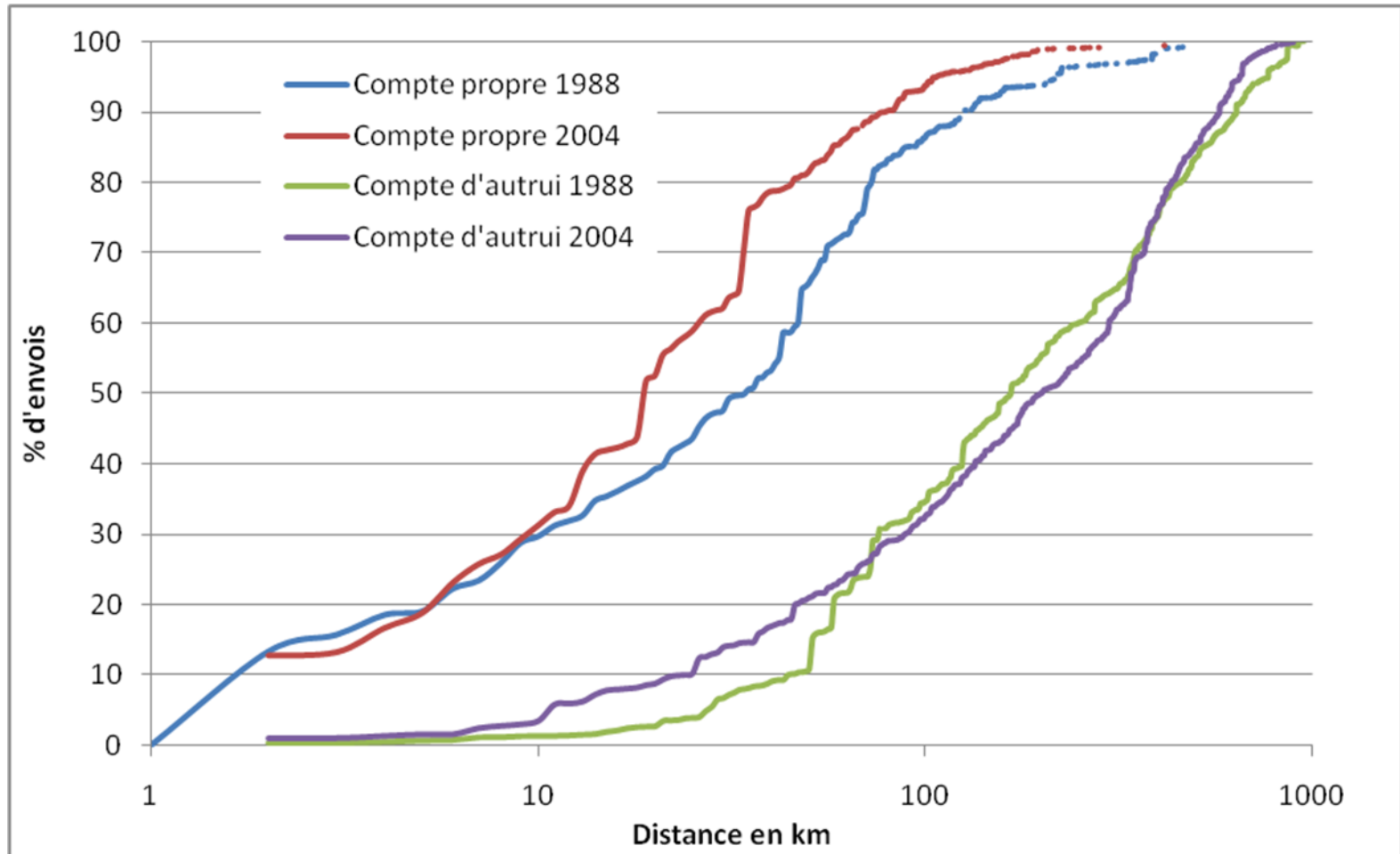
En milliards de t.km

	CP			CA		
	1996	2007	Croissance	1996	2007	Croissance
< 50 km	8,6	9,8	+19%	7,8	12,7	+105%
50 <150 km	9,9	9	-12%	15,8	26,2	+90%
150 < 500 km	13	9,2	- 31 %	51,1	81,8	+54%
> 500 km	6,4	3	- 53 %	66,6	66,7	+1%

Source : Enquêtes TRM, SOeS



Répartition des envois selon la distance en CP et en CA (1988 et 2004)



La part du CP recule, mais le CP reste au service de certains types d'activités

Chapitres NST	tkm		tonnes	
	1996	2007	1996	2007
Produits agricoles et animaux vivants	30	18	49	35
Denrées alimentaires et fourrages	26	16	48	35
Combustibles minéraux solides	16	3	28	5
Produits pétroliers	31	19	45	30
Minerais et déchets pour la métallurgie	36	28	62	56
Produits métallurgiques	14	8	14	21
Minéraux bruts ou manufacturés et matériaux de construction	32	26	32	46
Engrais	26	25	26	47
Produits chimiques	12	8	12	22
Objets manufacturés	17	7	17	19

Source : Enquêtes TRM, SOeS



Assurer une bonne qualité de service

- La stratégie du maillage territorial : un moyen pour limiter la concurrence
- Le rôle du chauffeur



La notion de densité de livraisons

- Pour définir la zone de pertinence
- Prise en compte du coût (fréquence, tonnage), de la variabilité



Conclusion

- Externalisation forte mais résistance de quelques secteurs spécifiques
- Le CP une réponse à une forte demande de qualité de service
- Pertinence des zones à desservir en propre à évaluer en fonction de la densité de livraisons et du niveau de service préalablement défini



Merci !

Cecilia.Cruz@inrets.fr